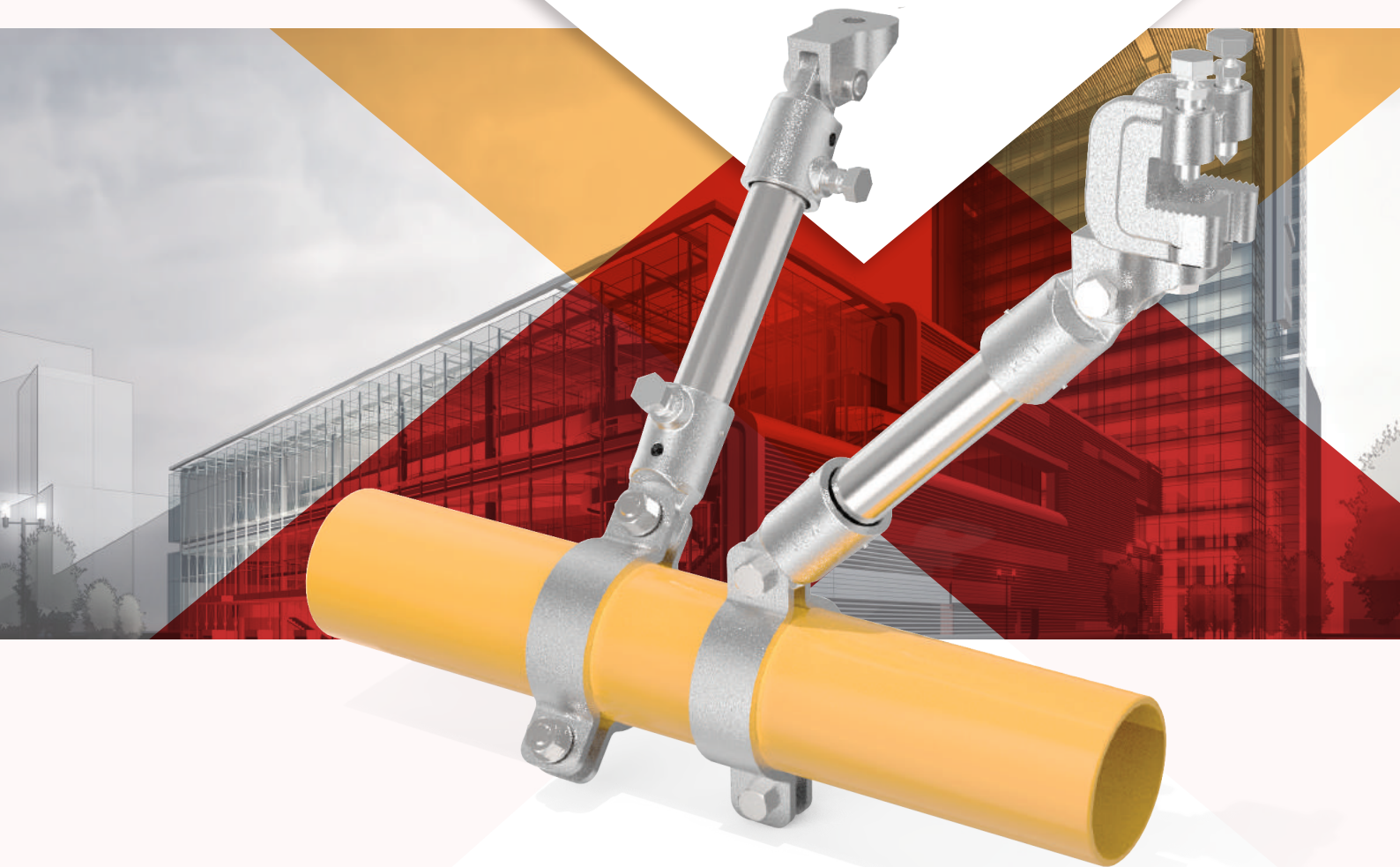




KOREA SAFETY TECHNOLOGY

KST SEISMIC TOTAL SOLUTION

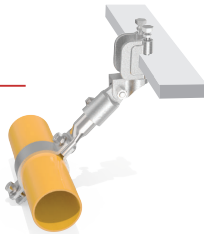
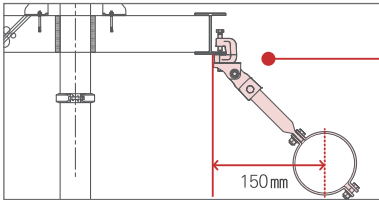


국내최초
KFI 성능 인정

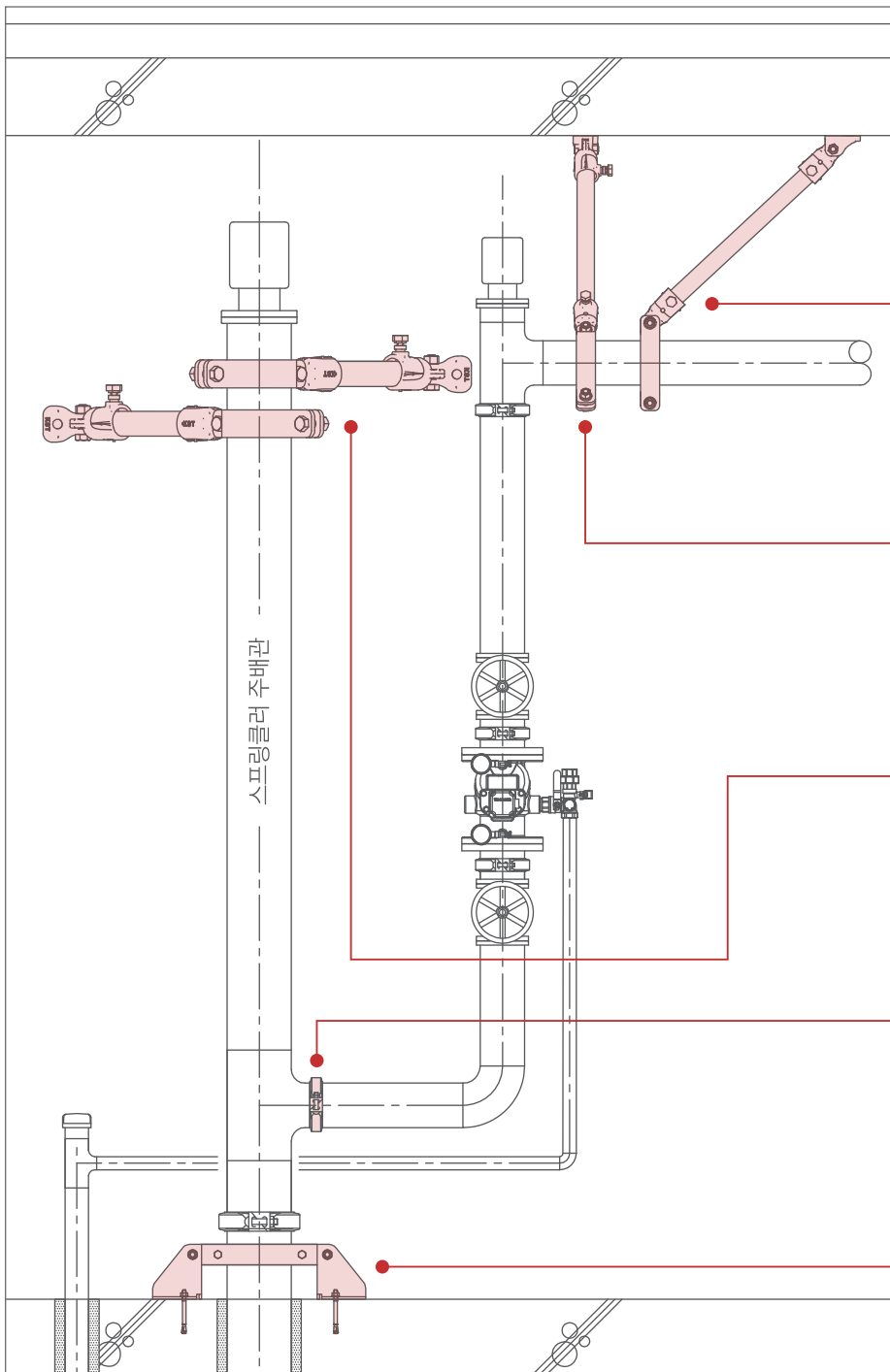
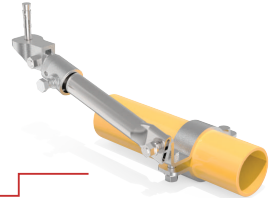
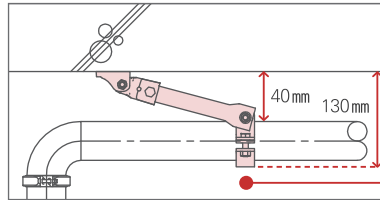


조달청
Public Procurement Service

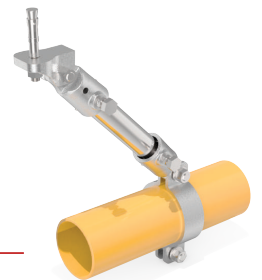
밀착형 횡방향



밀착형 종방향



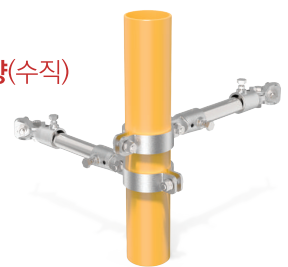
종방향



횡방향



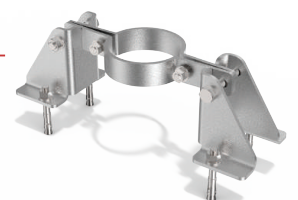
4방향(수직)



유동식 조인트



입상관 바닥 고정형
4방향 흔들림 방지 버팀대



국내최초

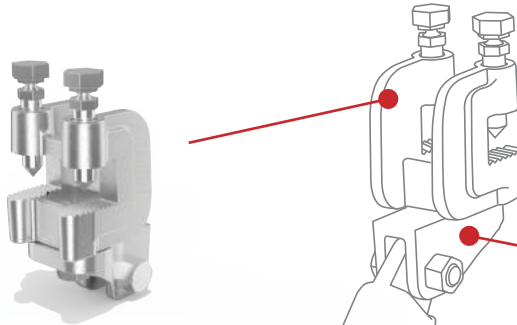
KFI

성능인정 성공

(전 제품 설치각도 30도 ~ 90도 국내 최초 인정)

건축물 부착장치 어댑터

- ▶ 철골조 구조 부착형 TYPE
- ▶ 고정볼트 적정토크값 전단
- ▶ I형, H형 골조 구분 없이 설치 가능
- ▶ 2중 전단 볼트 채택으로 재설치 용이
- ▶ 정격 최대 하중 (9,100N)
- ▶ 철골두께 36mm까지 사용가능



KFI 인정품
(설계업체문의)

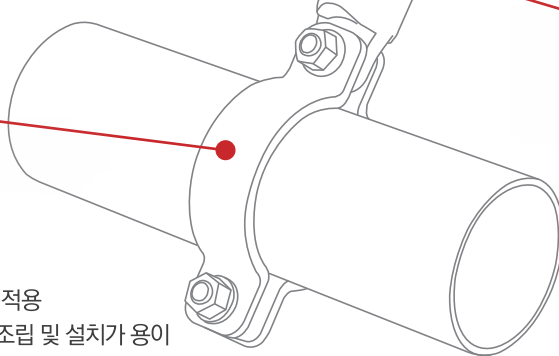
건축물 부착장치

- ▶ 콘크리트 구조 부착형 TYPE
- ▶ 근입깊이 70mm 이상 내진앵커볼트 설치
- ▶ 정격 최대 하중 (9,100N)



배관연결장치

- ▶ 호칭경 50A ~ 200A 적용
- ▶ 일체형으로 구성되어 조립 및 설치가 용이
- ▶ 정격 최대 하중 하기 시트 참조



연결장치 어댑터

- ▶ 건축물부착장치/배관연결장치 겸용
- ▶ 고정볼트 적정토크값 전단
- ▶ 2중 전단 볼트 채택으로 재설치 용이



제품사양

규격(mm)	(mm)	30°~44°(N)	45°~59°(N)	60°~74°(N)	75°~90°(N)
50A	3,000	4,550	6,431	7,875	9,100
65A					
80A					
100A					
125A					
150A					
200A					

9.8N=1kgf

횡방향·종방향 흔들림 방지 버팀대

Lateral·Longitudinal Sway Bracing

- ▶ 설치 인증 각도 30도 ~ 90도
- ▶ 지지대 KFI 인정품 강관 채택으로 시공비용 절감
- ▶ 횡/종방향 겸용으로 재고관리 및 설치용이

※ 설치방법 및 조립은 시방서 참조



- ▶ 모든 주배관, 교차배관에 설치
- ▶ 수직각도 기준 30도 이상 설치
- ▶ 종방향 버팀대 간격 24 m 미만 / 배관 말단부 12m 이내 설치



- ▶ 모든 주배관, 교차배관에 설치
- ▶ 수직각도 기준 30도 이상 설치
- ▶ 횡방향 버팀대 간격 12m 미만 / 배관 말단부 1.8m 이내 설치



4방향 흔들림 방지 버팀대

4Way Sway Bracing

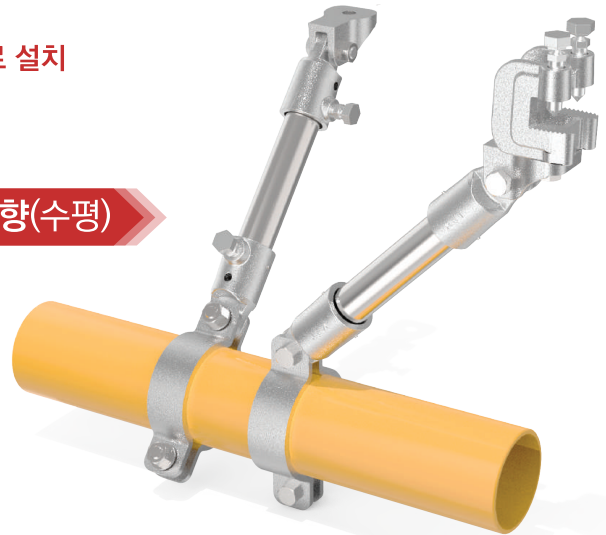
- ▶ 횡/종방향 흔들림방지 버팀대와 구성품 동일
- ▶ 입상관 최상부 수평배관에 부착시 횡/종방향 구성으로 설치

※ 소방시설의 내진설계 기준 참조

4방향(수직)



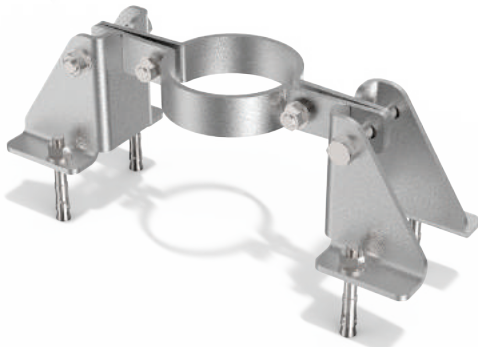
4방향(수평)



설치기준

1. 1m를 초과하는 모든 입상관 최상부에 설치
2. 버팀대 간격 8m 이내 설치
3. 수평배관에 적용시 배관중심선 기준 0.6m 이내 설치

입상관 바닥 고정형
4방향 흔들림 방지 버팀대



한국화학융합시험연구원 성능 확인제품

- ▶ 재질 : STEEL (아연도금)
- ▶ 규격 : 50A ~ 200A
- ▶ 하부 고정형 TYPE 으로 설치공간 최소화
- ▶ 협소공간 설치용이

※ 설치방법 및 조립은 시방서 참조



스프링클러 가지관 흔들림 고정대

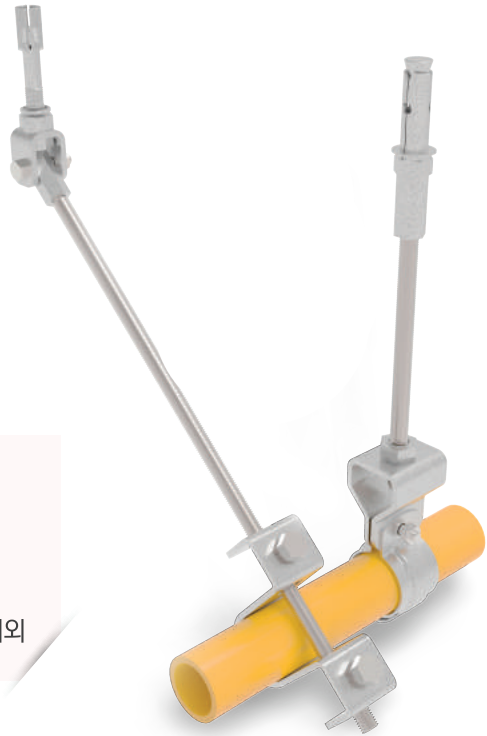
Side Arms Sway Bracing

스프링클러 가지관

- ▶ 재질 : STEEL (아연도금)
 - ▶ 규격 : 25A (32A ~ 50A 별도 모델)
 - ▶ 전산볼트 3/8 “현장 별도구매”
- ※ 설치방법 및 조립은 시방서 참조

설치기준

1. 가지관 말단 고정 행거 전/후 0.6m 이내 설치
2. 수직각도 기준 30도 이상 설치
3. 배관상부와 구조물 고정점 높이가 0.15m 이내인 경우 설치제외



가압펌프 전도방지 내진 스토퍼

Seismic Stopper



가압펌프 전도방지 내진 스토퍼

- ▶ 재질 : STEEL (아연도금)
 - ▶ 규격 : H 150 ~ 200
 - ▶ ST-150 : 120mm ~ 150mm
 - ▶ ST-200 : 190mm ~ 240mm
 - ▶ SLIDE 방식 채택으로 설치 높이 조절 가능
 - ▶ 근입깊이 100mm 이상 내진앵커볼트 설치
- ※ 설치방법 및 조립은 시방서 참조



스프링클러 가지관
관절 3/8"



밴드 25A



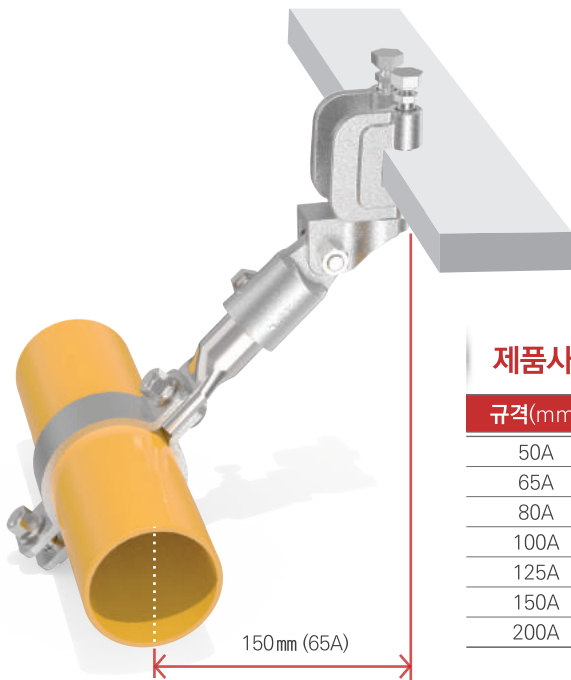
밴드 32A ~ 50A

밀착형 횡방향·종방향 흔들림 방지 버팀대

Contact Lateral·Longitudinal Sway Bracing

- ▶ 특화된 기술로 최저층고 설치가능 실현
- ▶ 시공이 어려운 협소한 공간 설치에 최적합 제품
- ▶ 편리한 시공과 시공단계 최소화 실현으로 시공비 절감

※ 설치방법 및 조립은 시방서 참조



횡방향

- ▶ 타사 제품대비 초 경량화 실현
- ▶ 좁고 협소한 공간도 설치 가능
(버팀대 중 최소길이 및 최저높이 설치 가능 실현)
- ▶ 시공단계 최소화로 인한 최고의 시공편리성 실현

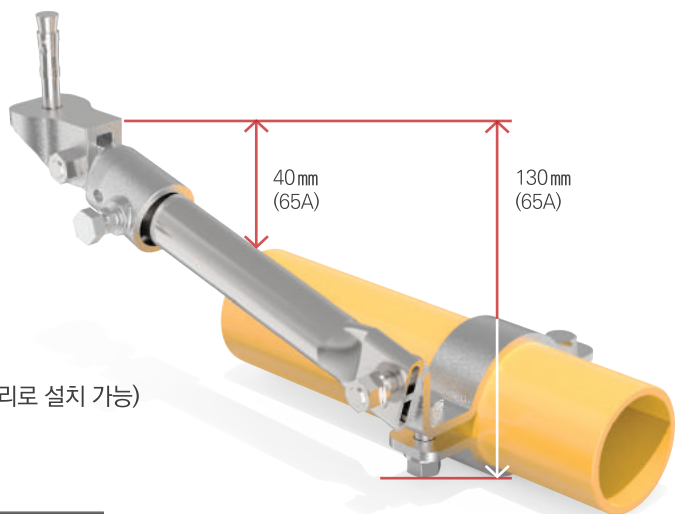
제품사양 (횡방향)

규격(mm)	(mm)	30°~44°(N)	45°~59°(N)	60°~74°(N)	75°~90°(N)
50A	250	4,550	6,431	7,875	9,100
65A					
80A					
100A					
125A					
150A					
200A					

9.8N=1kgf

종방향

- ▶ 타사 제품대비 초 경량화 실현
- ▶ 좁고 협소한 공간도 설치 가능
(버팀대 중 최소길이 및 최저높이 설치 가능 실현)
- ▶ 시공단계 최소화로 인한 최고의 시공편리성 실현
- ▶ 최저 시공가능 높이 130mm
(65A 기준으로 천장에서 배관 하부까지 130mm의 거리로 설치 가능)



제품사양 (종방향)

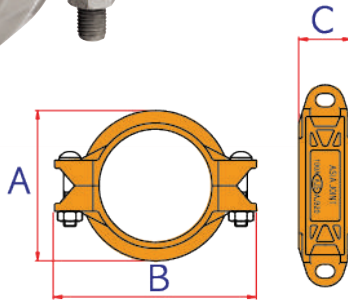
규격(mm)	(mm)	45°~59°(N)	60°~74°(N)	75°~90°(N)
40A	250	3,180	3,894	4,500
50A				
65A				
80A				
100A				

9.8N=1kgf

유동식 조인트

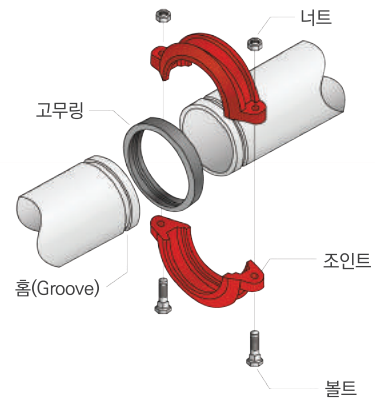
Flexible Joint

유동식 조인트는 소방시설의 내진설계 기준에 적합하도록 파이프 끝단의 유격과 굽힘 각도를 유지하여 배관의 유동성을 가질 수 있도록 설계된 제품으로, 배관의 신축/팽창 및 진동에 의한 배관 변위를 흡수할 수 있는 유동식 조인트 입니다.



▶ Size : 25A ~ 200A

유동식 조인트의 구성



제품사양

규격 Size(A)	파이프 외경 Pipe O.D (mm)	최대압력 사용 Max.Working Pressure(kgf/cm2)	관단최대 축력 Max.End Load(kN)	관단허용 유격 Allow Pipe End Sep(mm)	조인트점속부 허용각도 Degrees- per joint	파이프편심량 Pipe Deflection (mm/6m)	조인트치수 Dimensions(mm)			볼트키 Bolt size (φxL)	사용렌치규격 Wrench Size (mm)	중량 Weight (kg)
							A	B	C			
50A	60.5	24	6.9	0~1.6	1.51°	158.2	84	128	45	M10X60	17	0.70
65A	76.3	24	11.0	0~1.6	1.20°	125.7	97	139	45	M10X60	17	0.78
80A	89.1	24	15.0	0~1.6	1.03°	107.9	113	158	45	M10X60	17	0.92
100A	114.3	24	24.6	0~3.2	1.60°	167.6	142	192	50	M12X70	19	1.42
125A	139.7	21	32.2	0~3.2	1.31°	137.2	167	223	50	M12X75	19	1.84
150A	165.2	21	45.0	0~3.2	1.11°	116.3	195	252	50	M12X75	19	2.22
200A	216.3	21	77.2	0~3.2	1.83°	191.7	250	322	60	M16X90	24	4.02

※ 도장 : 페인트(적색) 또는 에폭시 분체도장(회색) : 도장에 따른 제품단가를 확인하시기 바랍니다.



KST SEISMIC TOTAL SOLUTION

한국안전기술 주식회사는

국내 최초 KFI 성능 인정 기업으로서 소방설비 내진 설계, 구조계산, 내진제품 자재 생산, 제조 및 유통 등 소방설비 내진에 관한 토털 솔루션을 제공하고 있습니다.

창업 이래 세계 표준화에 맞게 UL, FM, NFPA 및 KFI 규격에 적합 하고 안전한 제품을 개발, 지진발생으로 인한 피해를 최소화하여 국민의 재산과 생명을 보호하는 내진 설계 기술을 선도하는 기업입니다.

한국안전기술 (주)

본 사 충남 아산시 음봉면 산동로 145-33

연구소 충남 아산시 음봉면 산동로 145-33 C동

TEL 041) 547-3119 | FAX 041) 534-3123

서울사무소 서울특별시 서초구 방배동 876-27 3층

TEL 02) 3481-3119 | FAX 02) 3482-3123

부산사무소 부산광역시 사하구 괴정동 263-1 경성스마트W아파트 2차 103-1504

TEL 051) 208-3119 | FAX 051) 204-3123

※ 본 카달록에 기재한 제품과 사양은 제품 향상을 위해 사전 예고 없이 변경될 수 있습니다.